



***Electivo geografía,
territorio y desafíos
socioambientales.***

TERCERO MEDIO

NATALY PIZARRO OJEDA

NATALYPIZARRO.HISTORIA@GMAIL.COM

CLASE 3

Cartografía

En la clase anterior.

El espacio geográfico como lugar de convivencia y conflicto.



Si deseas recordar lo aprendido observa: <https://www.youtube.com/watch?v=slsFdG12NLg>

UNIDAD 1: EL ESPACIO GEOGRÁFICO, OBJETO DE ESTUDIO DE LA GEOGRAFÍA Y CONSTRUCCIÓN DEL SER HUMANO A TRAVÉS DEL TIEMPO.

- Objetivo: Comprender que en el espacio geográfico se expresan distintos fenómenos, procesos y dinámicas de la sociedad, las que se pueden representar mediante mapas para ampliar la comprensión del hecho y comunicar experiencias y conocimientos sobre la complejidad de la espacialidad.



Actividad Inicial

- Observa el siguiente video y responde:

<https://www.youtube.com/watch?v=Yvjova55Hes>



¿De qué se trata la cartografía?

¿Por qué razones comenzó a desarrollarse la cartografía?

¿De qué nos sirve la cartografía?

Cartografía

¿Qué es?

La Cartografía, de los términos griegos khartēs (mapa) y graphein (escribir), es el estudio y la práctica de la elaboración de mapas.

¿Quién los confecciona?

Quien se encarga de hacer esto es el **cartógrafo**, profesional en la materia capaz de elaborar diversos tipos de mapas con objetivos distintos.

La International Cartographic Association (Asociación Cartográfica Internacional) define a la Cartografía como el arte, la ciencia y la tecnología de la elaboración de mapas y el estudio de estos como documentos científicos y obras de arte.

Breve historia Sobre la cartografía

No existe un consenso acerca de la designación del primer mapa del mundo, pero se sabe que las primeras representaciones parecidas a mapas mostraban el cielo. Corresponden a imágenes encontradas en las cuevas de Lascaux, Francia, y datan de hace aproximadamente 16,500 años a. C

En Babilonia se elaboraron mapas siguiendo técnicas de topografía e incluso alguno exhibe los **4 puntos cardinales**.

Se cree que fueron los antiguos griegos los fundadores de la Cartografía científica, si bien también los romanos intervinieron en el perfeccionamiento de la tarea.

Durante la Edad Media, la Cartografía se caracterizó por la creación de mapas que incluían elementos religiosos e incluso fantasiosos.

Con el **desarrollo de la imprenta** y las técnicas del grabado y la litografía, siglos más tarde, los mapas pudieron ser reproducidos a gran escala y llegaron a mayor cantidad de personas.

Tipos de cartografía. (Tipos de mapas)

- Según la Asociación Cartográfica Internacional un mapa es “la representación convencional gráfica de fenómenos concretos o abstractos, localizados en la Tierra o en cualquier parte del Universo.
- De forma general, los mapas se pueden clasificar desde dos puntos de vista: según la escala de trabajo o según el propósito – general o topográfico y particular o temático– para el que ha sido creado.



Según la escala.

Mapas de pequeña escala.

- Son mapas que representan amplias zonas de la superficie terrestre, en estos mapas el nivel de detalle es pequeño. Se suelen denominar mapas de pequeña escala aquéllos cuya escala es menor de 1:100.000. Algunos ejemplos de este tipo de mapas son los que representan países, continentes, hemisferios, etc.

Mapas de gran escala.

- Son los que representan pequeñas zonas de la Tierra. En estos mapas el detalle de los elementos cartografiados es mayor. Se suelen llamar mapas de gran escala aquéllos de escala mayor de 1:10.000. Se denominan planos a partir de 1:2.000, al no considerar la esfericidad de la Tierra.

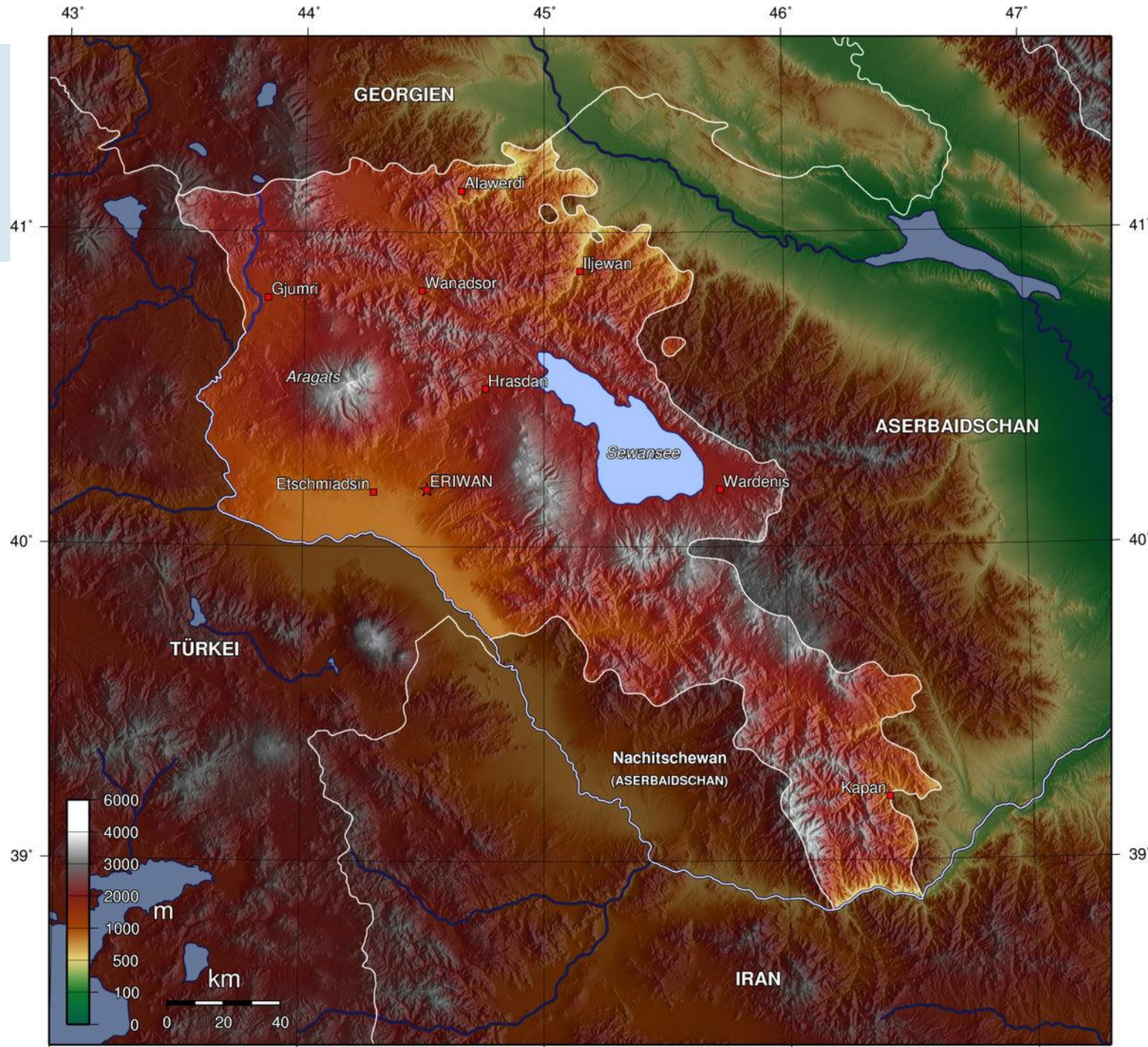
Según el propósito.

Mapas topográficos.

- Un mapa topográfico o de propósito general es el que representa gráficamente los principales elementos que conforman la superficie terrestre, como vías de comunicación, entidades de población, hidrografía, relieve, con una precisión adecuada a la escala.

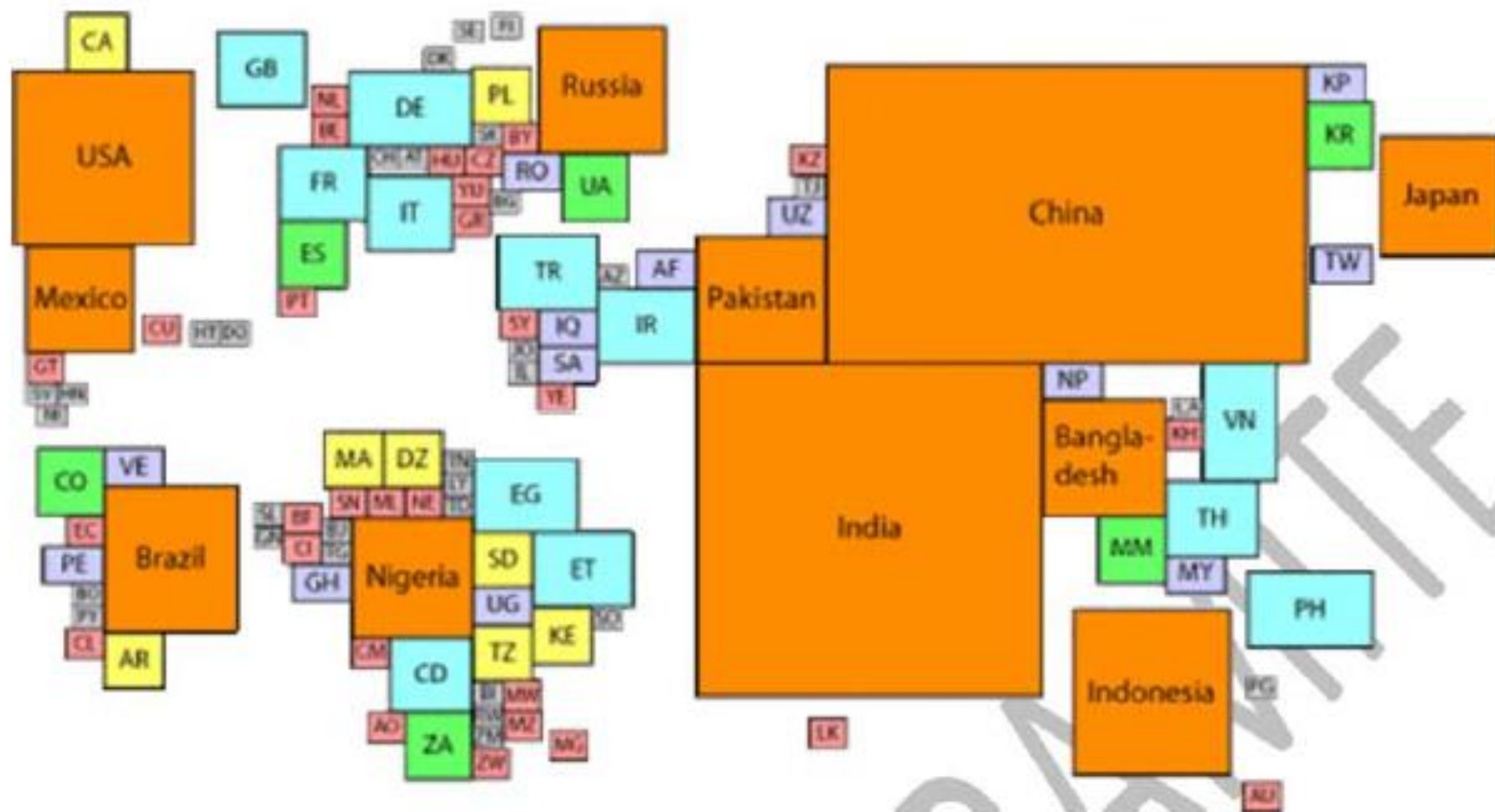
Mapas temáticos.

- Un mapa temático o de propósito particular es aquel cuyo objetivo es localizar características o fenómenos particulares. El contenido puede abarcar diversos aspectos: desde información histórica, política o económica, hasta fenómenos naturales como el clima, la vegetación o la geología.



*Mapa
topográfico
zona del
medio
Oriente.*

Mapa 3: Mapa según la población



Escala

- La relación existente entre las distancias medidas en un plano o mapa y las correspondientes en la realidad se denomina escala. Por tanto, la escala es una proporción entre dos magnitudes lineales, independientemente del sistema de unidades de longitud que se utilice. En general, los mapas, cualesquiera que sean sus características, están dibujados a una escala determinada que permite efectuar medidas y conocer la distancia exacta entre los diferentes puntos del terreno.

La escala es la relación de proporción entre las dimensiones reales de un objeto y las del dibujo que lo representa. Ej: si una escala indica una proporción 15000:1 significa que un centímetro del mapa representa 15000 en la vida real.

Si deseas saber más sobre mapas

https://www.ign.es/web/resources/cartografiaEnsenanza/conceptosCarto/descargas/Conceptos_Cartograficos_def.pdf

Apliquemos lo aprendido

Observa los siguientes mapas y luego responde en tu cuaderno.

¿De qué manera aporta la cartografía al conocimiento geográfico y a la vida de las personas?

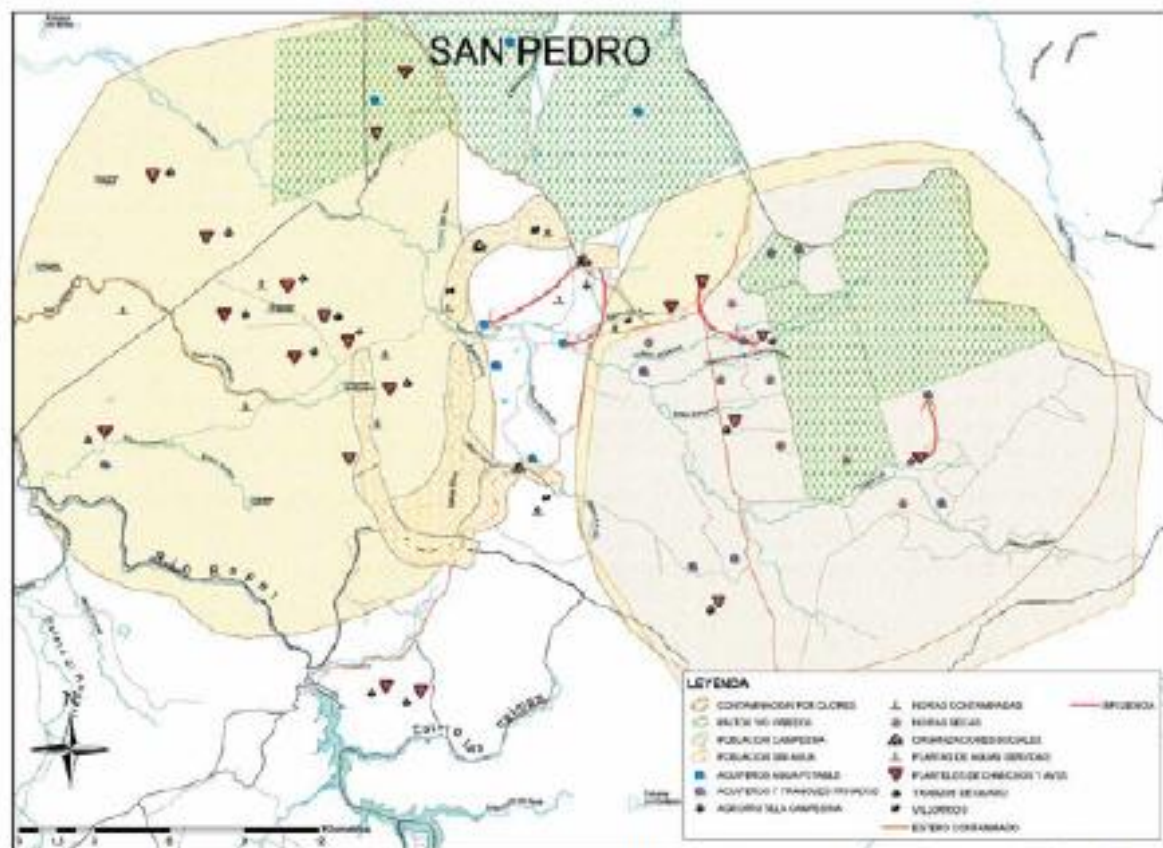
¿De qué dependen las distintas representaciones del espacio geográfico?

¿Qué aspecto de las relaciones de las personas y el medio se representan en los mapas?

¿Qué te permite conocer sobre las dinámicas espaciales de la región representada?

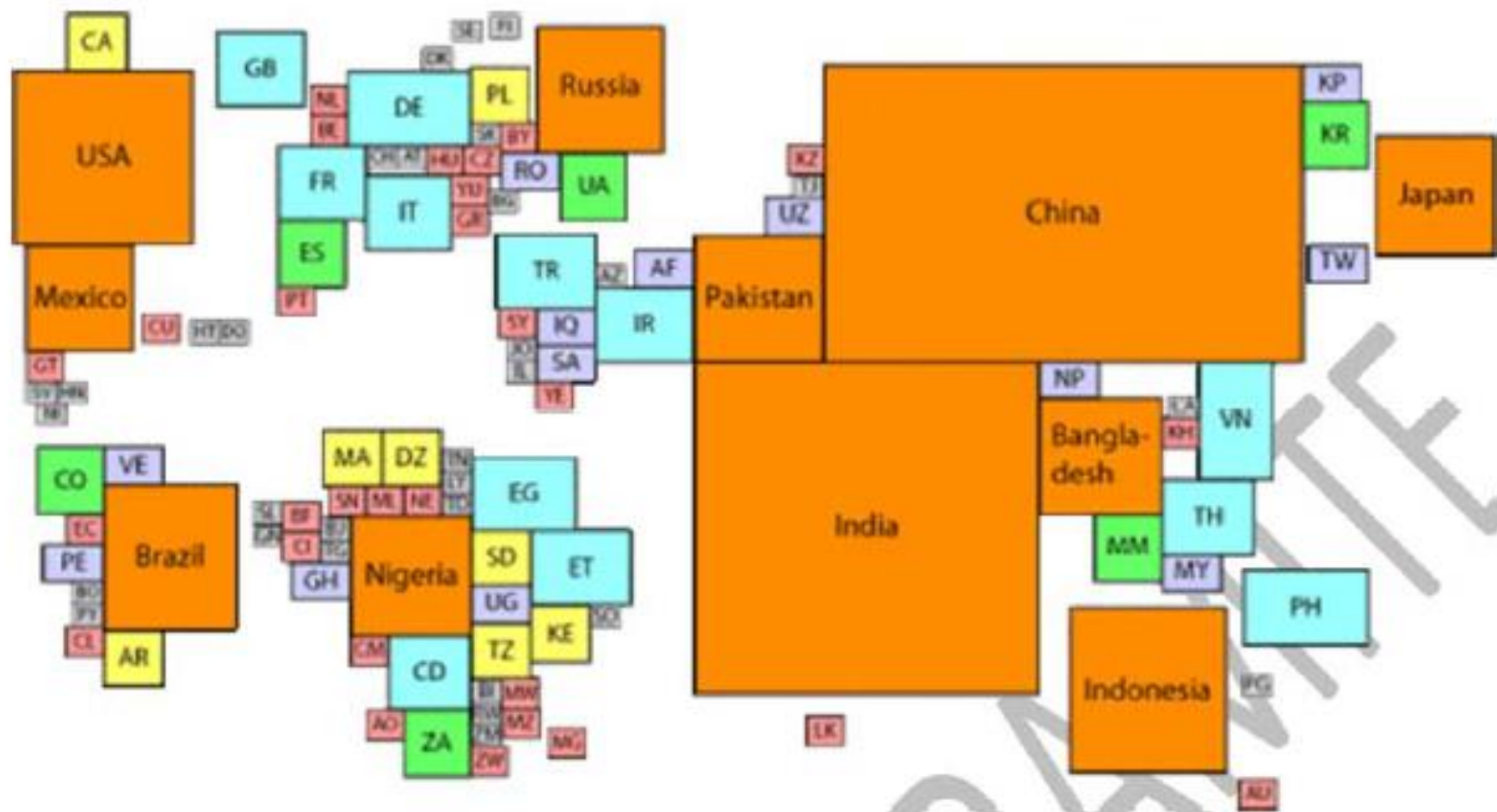
¿Qué crees que quiso dar a conocer el o los autores?

Mapa 1: Mapa temático, comuna de San Pedro Región Metropolitana



Fuente: Verónica González, Felipe Grez (OLCA) Froilán Cubillos, Diego Pinto (Colectivo de Geografía Crítica Gladys Armijo), (2016): *Dimensión socioambiental de los conflictos territoriales de Chile*, p. 7

Mapa 3: Mapa según la población



Reflexionemos y compartamos nuestras ideas.

¿Cuál es el vínculo de la cartografía y/o los mapas con el espacio geográfico?